



แผนยุทธศาสตร์การพัฒนา สถาบันวิจัยและพัฒนา (พ.ศ. 2566 – 2570)



IRD

Institute of Research and Development

+ IRD SMART

Service Mind

บริการด้วยใจ

Modernization

ทันโลก ทันเหตุการณ์ และพร้อมที่จะเรียนรู้สิ่งใหม่ ๆ

Attentive staff

มีความตั้งใจ กระตือรือร้น พร้อมให้บริการอย่างฉับไว

Responsibility

ความรับผิดชอบ

Team work

การทำงานเป็นทีม



คำนำ

แผนยุทธศาสตร์การพัฒนาศาสนาสถาบันวิจัยและพัฒนา (พ.ศ. 2566 – 2570) จัดทำขึ้นเพื่อเป็นเครื่องมือในการบริหารจัดการและพัฒนาศาสนาสถาบันวิจัยและพัฒนา ซึ่งผ่านกระบวนการวิเคราะห์ความสอดคล้อง และเชื่อมโยงกับบริบทต่าง ๆ อาทิ การวิเคราะห์สถานการณ์ปัจจุบันของหน่วยงาน แนวโน้มการเปลี่ยนของทางเศรษฐกิจและสังคมโลก นโยบายแห่งรัฐ นโยบายสภามหาวิทยาลัย และแผนพัฒนามหาวิทยาลัยเทคโนโลยีราชมงคลพระนคร ฉบับที่ 13 (พ.ศ. 2566-2570)

แผนยุทธศาสตร์การพัฒนาศาสนาสถาบันวิจัยและพัฒนา (พ.ศ. 2566 – 2570) ฉบับนี้ จัดทำขึ้น โดยผ่านกระบวนการมีส่วนร่วมจากภาคส่วนต่าง ๆ เพื่อรับฟังข้อคิดเห็นและข้อเสนอแนะในการจัดทำแผนยุทธศาสตร์การพัฒนาศาสนา โดยประกอบด้วยสาระสำคัญ คือ ส่วนที่ 1 สภาพปัจจุบันและการจัดการศึกษาของศาสนาสถาบันวิจัยและพัฒนา ส่วนที่ 2 บริบทที่ส่งผลกระทบต่อพัฒนาศาสนาสถาบันวิจัยและพัฒนา และการวิเคราะห์สถานการณ์ปัจจุบัน ส่วนที่ 3 วิสัยทัศน์ พันธกิจ ยุทธศาสตร์ ตัวชี้วัด และค่าเป้าหมายของแผนยุทธศาสตร์การพัฒนาศาสนาสถาบันวิจัยและพัฒนา (พ.ศ. 2566 – 2570) และ ส่วนที่ 4 การขับเคลื่อนแผนยุทธศาสตร์ไปสู่การปฏิบัติ และการติดตามประเมินผล

ศาสนาสถาบันวิจัยและพัฒนา หวังเป็นอย่างยิ่งว่า แผนยุทธศาสตร์การพัฒนาศาสนาสถาบันวิจัยและพัฒนา (พ.ศ. 2566 – 2570) ฉบับนี้ จะเป็นแนวทางในการดำเนินงานให้ทุกส่วนงานร่วมกันขับเคลื่อนให้เป็นไปในทิศทางเดียวกัน ให้บรรลุผลสำเร็จตามที่ได้กำหนดเป้าหมายร่วมกัน

ศาสนาสถาบันวิจัยและพัฒนา
มหาวิทยาลัยเทคโนโลยีราชมงคลพระนคร

สารบัญ

	หน้า
คำนำ	ก
สารบัญ	ข
บทสรุปผู้บริหาร	ค
ส่วนที่ 1 สภาพปัจจุบันและการจัดการศึกษาของสถาบันวิจัยและพัฒนา	
➤ ประวัติความเป็นมาและสภาพปัจจุบัน	2
➤ แผนภูมิการบริหารงาน	3
ส่วนที่ 2 ปัจจัยส่งผลกระทบต่อการพัฒนาสถาบันวิจัยและพัฒนา และการวิเคราะห์สถานการณ์ปัจจุบัน	
➤ ปัจจัยที่ส่งผลกระทบต่อการพัฒนาสถาบันวิจัยและพัฒนา	5
➤ การวิเคราะห์สถานการณ์ปัจจุบัน	6
ส่วนที่ 3 วิสัยทัศน์ พันธกิจ ยุทธศาสตร์ ตัวชี้วัดและค่าเป้าหมายของ แผนยุทธศาสตร์การพัฒนาศาสนสถานวิจัยและพัฒนา (พ.ศ. 2566 – 2570)	
➤ ปรัชญา วิสัยทัศน์ พันธกิจ นโยบาย	9
➤ แผนที่ยุทธศาสตร์การพัฒนาศาสนสถานวิจัยและพัฒนา	10
➤ ยุทธศาสตร์ ตัวชี้วัดและค่าเป้าหมายความสำเร็จ	11
ส่วนที่ 4 การขับเคลื่อนแผนยุทธศาสตร์ไปสู่การปฏิบัติ และการติดตามประเมินผล	
➤ การขับเคลื่อนแผนยุทธศาสตร์ไปสู่การปฏิบัติ และการติดตามประเมินผล	26
ภาคผนวก	
➤ งบประมาณที่ใช้ดำเนินการตามแผนยุทธศาสตร์การพัฒนาศาสนสถานวิจัยและพัฒนา (พ.ศ. 2566 – 2570)	29

บทสรุปผู้บริหาร

แผนยุทธศาสตร์การพัฒนาศาสนาสถาบันวิจัยและพัฒนา (พ.ศ. 2566-2570) จัดทำขึ้นเพื่อใช้เป็นเครื่องมือในการบริหารจัดการและพัฒนาศาสนาสถาบันวิจัยและพัฒนา ตามแผนพัฒนามหาวิทยาลัยเทคโนโลยีราชมงคลพระนคร ฉบับที่ 13 (พ.ศ. 2566-2570) ในพันธกิจที่ศาสนาสถาบันวิจัยและพัฒนา รับผิดชอบ โดยประกอบด้วย วิสัยทัศน์ศาสนาสถาบันวิจัยและพัฒนา พันธกิจ ยุทธศาสตร์ วัตถุประสงค์เชิงยุทธศาสตร์ กลยุทธ์ ตัวชี้วัด และค่าเป้าหมายของมหาวิทยาลัย พร้อมการขับเคลื่อนสู่การปฏิบัติ และการติดตามประเมินผล โดยยุทธศาสตร์ประกอบด้วย

▶ ยุทธศาสตร์ที่ 1 มุ่งความเป็นเลิศในเทคโนโลยีเชิงปฏิบัติที่สร้างมูลค่าให้กับเศรษฐกิจและสังคม จำนวน 5 ตัวชี้วัด

▶ ยุทธศาสตร์ที่ 3 พัฒนามหาวิทยาลัยให้เป็นแหล่งเรียนรู้และสร้างประโยชน์ให้กับชุมชน สังคม จำนวน 5 ตัวชี้วัด

ส่วนที่ 1

สภาพปัจจุบันและการจัดการศึกษาของสถาบันวิจัยและพัฒนา

ส่วนที่ 1

สภาพปัจจุบันและการจัดการศึกษาของสถาบันวิจัยและพัฒนา ประวัติความเป็นมาของสถาบันวิจัยและพัฒนา

สถาบันวิจัยและพัฒนา (Institute of Research and Development) เริ่มดำเนินการตามโครงการจัดตั้งสถาบันวิจัยพัฒนาและบริการวิชาชีพ เมื่อเดือนพฤษภาคม พ.ศ. 2549 โดยมีผู้ช่วยศาสตราจารย์จุฑามาศ พิรพัชระ เป็นประธานโครงการ เป็นส่วนราชการที่มีฐานะเทียบเท่าคณะได้รับการจัดตั้งขึ้นตามกฎหมายกระทรวงจัดตั้งส่วนราชการในมหาวิทยาลัยเทคโนโลยีราชมงคลพระนคร กระทรวงศึกษาธิการ พ.ศ. 2549 ลงวันที่ 14 พฤศจิกายน พ.ศ. 2549 ประกาศในราชกิจจานุเบกษา เมื่อวันที่ 27 พฤศจิกายน พ.ศ. 2549 และตามประกาศกระทรวงศึกษาธิการเรื่อง การแบ่งส่วนราชการในมหาวิทยาลัยเทคโนโลยีราชมงคลพระนคร พ.ศ. 2550 แบ่งส่วนราชการในสถาบันวิจัยและพัฒนา เป็น สำนักงานผู้อำนวยการ และมีการแบ่งหน่วยงานภายในสถาบัน เป็น 3 หน่วยงาน คือ งานบริหารทั่วไป กลุ่มวิจัย และกลุ่มบริการวิชาการ

ปัจจุบันสถาบันวิจัยและพัฒนา มี ดร.ชลกร อุดมรักษาสกุล เป็นผู้อำนวยการสถาบันวิจัยและพัฒนา มีการแบ่งส่วนราชการในสถาบันวิจัยและพัฒนา เป็น สำนักงานผู้อำนวยการ และหน่วยงานภายในสถาบัน เป็น 7 งาน คือ งานบริหารทั่วไป งานบริหารทุนวิจัย งานวารสารและเผยแพร่งานวิจัย งานส่งเสริมและพัฒนางานวิจัย งานทรัพย์สินทางปัญญาและจริยธรรมการวิจัยในมนุษย์และสัตว์ งานบริการวิชาการ และงานพัฒนาบ่มเพาะธุรกิจ โดยมีสำนักงานตั้งอยู่ที่ อาคารรพี ชั้น 3 มหาวิทยาลัยเทคโนโลยีราชมงคลพระนคร ศูนย์เทเวศร์

สถานที่ตั้ง

399 ถนนสามเสน แขวงวชิรพยาบาล เขตดุสิต กรุงเทพมหานคร 10300

โทรศัพท์

0 2665 3777, 0 2665 3888 ต่อ 6090, 6093-6094, 8181-8182

เว็บไซต์และไปรษณีย์อิเล็กทรอนิกส์

สถาบันวิจัยและพัฒนา

Web site : <http://www.ird.rmutp.ac.th>

Email : irdrmutp@gmail.com

Facebook : <https://www.facebook.com/pages/สถาบันวิจัยและพัฒนา-มทรพระนคร>
สถาบันวิจัยและพัฒนา-มทรพระนคร คลินิกเทคโนโลยี

Web site : <http://www.clinictech.rmutp.ac.th>

Email : ird.rmutp@gmail.com

Facebook : <https://www.facebook.com/asird.rmutp>

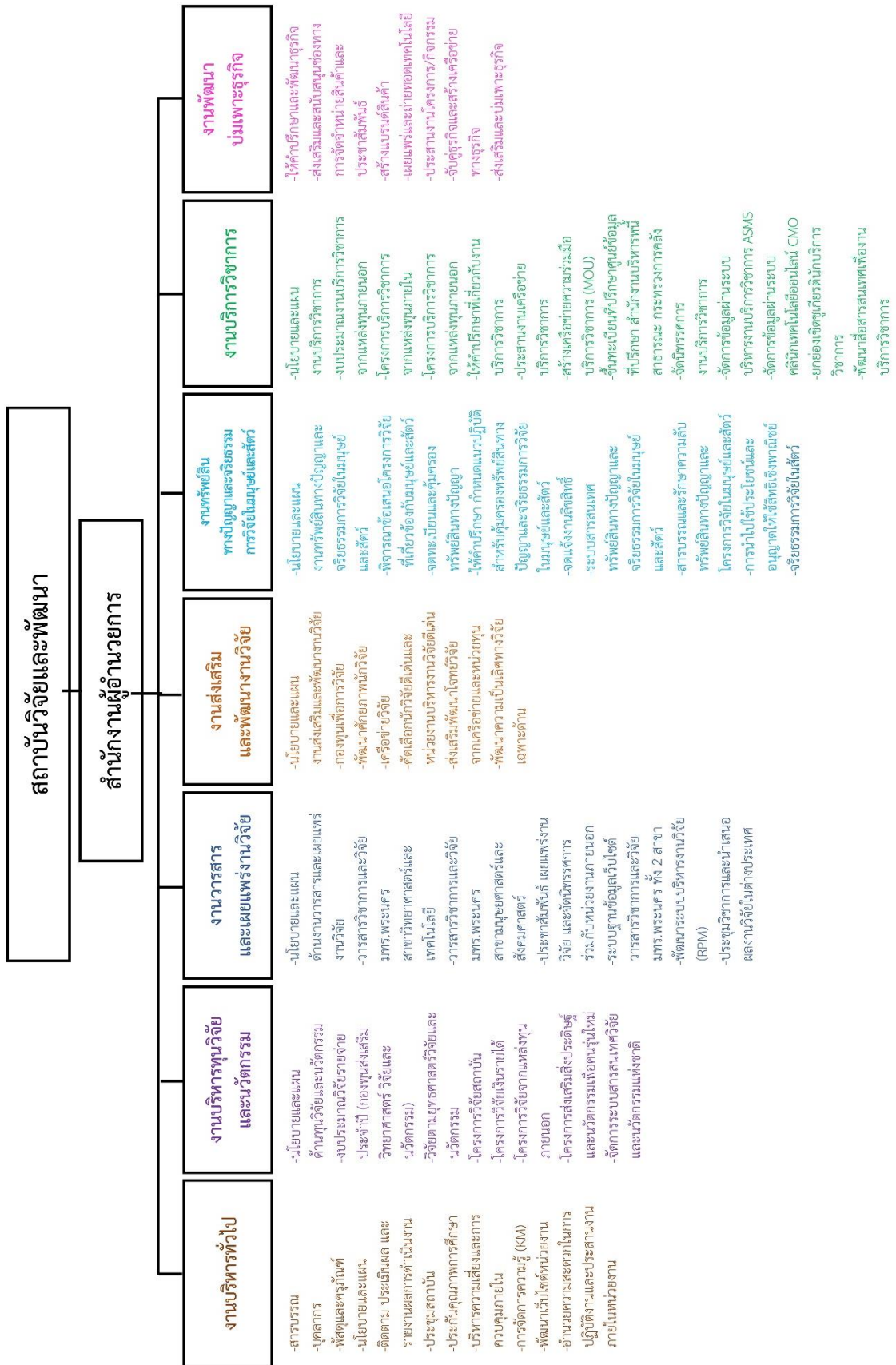
วารสารวิชาการและวิจัย มทร.พระนคร

Web site : <http://journal.rmutp.ac.th>

การเข้าระบบออนไลน์ : <https://www.tci-haijo.org/index.php/RMUTP/index>

การจัดการความรู้ สถาบันวิจัยและพัฒนา

Web site : <http://www.ird.rmutp.ac.th/km>



ส่วนที่ 2
ปัจจัยที่ส่งผลต่อการพัฒนาศาสนสถานวิจัยและพัฒนา
และการวิเคราะห์สถานการณ์ปัจจุบัน

ส่วนที่ 2

ปัจจัยที่ส่งผลต่อการพัฒนาศาสนาสถาบันวิจัยและพัฒนา และการวิเคราะห์สถานการณ์ปัจจุบัน

แผนยุทธศาสตร์การพัฒนาศาสนาสถาบันวิจัยและพัฒนา (พ.ศ. 2566-2570) จัดทำขึ้นเพื่อใช้เป็นเครื่องมือในการบริหารจัดการและพัฒนาศาสนาสถาบันวิจัยและพัฒนา ตามแผนพัฒนามหาวิทยาลัยเทคโนโลยีราชมงคลพระนคร ฉบับที่ 13 (พ.ศ. 2566-2570) ในพันธกิจที่ศาสนาสถาบันวิจัยและพัฒนา รับผิดชอบ โดยประกอบด้วย วิสัยทัศน์ศาสนาสถาบันวิจัยและพัฒนา พันธกิจ ยุทธศาสตร์ วัตถุประสงค์เชิงยุทธศาสตร์ กลยุทธ์ ตัวชี้วัด และค่าเป้าหมายของมหาวิทยาลัย พร้อมการขับเคลื่อนสู่การปฏิบัติ และการติดตามประเมินผล โดยยุทธศาสตร์ประกอบด้วย

▶ ยุทธศาสตร์ที่ 1 มุ่งความเป็นเลิศในเทคโนโลยีเชิงปฏิบัติที่สร้างมูลค่าให้กับเศรษฐกิจและสังคม จำนวน 5 ตัวชี้วัด

- 1.1.1 มหาวิทยาลัยมีคุณภาพและมาตรฐานในระดับสากล (QS Stars Rating System)
- 1.3.1 จำนวนรางวัลที่บุคลากรได้รับระดับชาติและหรือนานาชาติ
- 1.3.3 จำนวนงานวิจัยที่ได้รับการตีพิมพ์ในระดับชาติและหรือระดับนานาชาติ
- 1.4.2 ร้อยละศิษย์เก่าที่เป็นผู้ประกอบการรายใหม่หรือ Start Up ภายในระยะเวลา 5 ปี
- 1.5.1 จำนวนงานวิจัยและหรือนวัตกรรมสิ่งประดิษฐ์ที่นำไปใช้ประโยชน์ได้

▶ ยุทธศาสตร์ที่ 3 พัฒนามหาวิทยาลัยให้เป็นแหล่งเรียนรู้และสร้างประโยชน์ให้กับชุมชน สังคม จำนวน 5 ตัวชี้วัด

- 3.1.1 จำนวนผู้ประกอบการที่ได้รับการพัฒนาทักษะ (Up-skilling/Re-skilling)
- 3.2.1 ร้อยละของผู้ประกอบการที่ได้รับการพัฒนาทักษะมีรายได้เพิ่มขึ้น
- 3.3.1 ร้อยละความพึงพอใจของผู้รับบริการของมหาวิทยาลัย
- 3.5.1 จำนวนชุมชนที่ได้รับการจัดการเรียนรู้และสร้างประโยชน์อย่างมีประสิทธิภาพ
- 3.6.1 จำนวนเทคโนโลยีและนวัตกรรมในการให้บริการวิชาการแก่ชุมชน

การวิเคราะห์สถานการณ์ปัจจุบันของสถาบัน SWOT และ TOWS Matrix

จุดแข็ง (Strengths) และจุดอ่อน (Weaknesses) ของสถาบันวิจัยและพัฒนา

รหัส	ประเด็น
S1	ผู้บริหารมีคุณวุฒิและประสบการณ์เชี่ยวชาญด้านงานวิจัย งานบริการวิชาการ รวมถึงมีเครือข่ายเพื่อพัฒนาความร่วมมือจำนวนมาก
S2	มีภาคีเครือข่ายด้านงานวิจัยและงานบริการวิชาการทั้งภาครัฐและภาคเอกชนที่เข้มแข็ง
S3	มีระบบเทคโนโลยีสารสนเทศที่สามารถสนับสนุนงานวิจัยและงานบริการวิชาการได้อย่างถูกต้อง รวดเร็ว และทันสมัย
S4	มีวารสารวิชาการและวิจัย มทร.พระนคร สาขาวิทยาศาสตร์และเทคโนโลยี ระดับชาติของศูนย์การอ้างอิงวารสารไทย กลุ่มที่ 1 (Thai-Journal Citation Index Center - TCI) และเป็นวารสารที่ได้รับการคัดเลือกเข้าสู่ฐานข้อมูล ASEAN Citation Index (ACI)
S5	บุคลากรสถาบันวิจัยพัฒนามีทีมงานที่เข้มแข็ง ระบบการปฏิบัติงานในลักษณะร่วมมือร่วมใจ (Teamwork) และมีอาชีพด้านวิจัย บริการวิชาการ
S6	บุคลากรสถาบันวิจัยและพัฒนา มีคุณวุฒิและมีประสบการณ์ที่ส่งเสริมการปฏิบัติงานในหน้าที่ให้มีประสิทธิภาพ
W1	โครงสร้างการแบ่งส่วนงานภายใน และกรอบอัตรากำลังของบุคลากรสถาบันวิจัยและพัฒนา ทำให้ความก้าวหน้าในสายงานของบุคลากรบางตำแหน่งไม่สามารถเติบโตได้
W2	การบริหารจัดการด้านงบประมาณวิจัยและการเบิกจ่ายงบประมาณวิจัยที่ยังไม่มีแนวทางการดำเนินงานที่ชัดเจน
W3	การปฏิบัติงานเกินภาระงานของบุคลากรสถาบันวิจัยและพัฒนา

โอกาส (O) และ ภัยคุกคาม (T) ของสถาบันวิจัยและพัฒนา

รหัส	ประเด็น
O1	การสร้างเครือข่ายความร่วมมือกับหน่วยงานภายนอก ส่งผลต่อการพัฒนางานด้านวิจัยและงานด้านบริการวิชาการในมิติต่างๆ เพิ่มมากขึ้น
O2	ระบบเทคโนโลยีสารสนเทศที่ทันสมัย สนับสนุนการบริหารจัดการด้านการวิจัยและบริการวิชาการให้เกิดความรวดเร็ว มีประสิทธิภาพ และลดต้นทุนในการทำงาน
O3	ระบบการทำงานเป็นทีม (Teamwork) ที่เข้มแข็งสามารถพัฒนาองค์กรได้อย่างมีประสิทธิภาพ สามารถสร้างโอกาสต่อยอดในการทำงานด้านอื่น ๆ ได้
O4	การได้รับจัดสรรงบประมาณภายนอกทั้งด้านวิจัยและด้านบริการวิชาการ จากแหล่งทุนภายนอกเพิ่มมากขึ้น
O5	การมีทีมงานคุณภาพ ช่วยในการผลักดันวารสารวิชาการและวิจัย มทร.พระนคร เข้าสู่ฐานนานาชาติ
T1	หน่วยงานแหล่งทุนภายนอกมีการปรับเปลี่ยนระบบการทำงาน ทำให้ต้องมีการปรับเปลี่ยนระบบการทำงานซึ่งนักวิจัยยังไม่มี ความเข้าใจในระบบการทำงานใหม่เท่าที่ควร
T2	การได้รับจัดสรรงบประมาณที่ลดลง ทำให้หน่วยงานไม่สามารถดำเนินงานได้อย่างคล่องตัวสมบูรณ์
T3	สภาพสังคม และเศรษฐกิจภายในประเทศยังไม่คงที่ ซึ่งส่งผลกระทบต่อการบริหารจัดการภายในมหาวิทยาลัย

ตารางที่ 2.1 การวิเคราะห์สถานการณ์ (SWOT Analysis) ของสถาบันวิจัยและพัฒนา

2.2.2 การวิเคราะห์กลยุทธ์และกำหนดยุทธศาสตร์หลัก (TOWS Strategic Alternatives Matrix)

TOWS Strategic Alternatives Matrix	จุดแข็ง (Strength = S)	จุดอ่อน (Weakness = W)
โอกาส Opportunities = O)	<p><u>SO</u></p> <p>S1 O1 ส่งเสริมการบูรณาการการทำงานวิจัยร่วมกันระหว่างหน่วยงานภายในมหาวิทยาลัย หรือการบูรณาการร่วมกันกับหน่วยงานภายนอก</p> <p>S2 O4 ส่งเสริมสนับสนุนงานด้านวิจัยและด้านบริการวิชาการให้เข้าถึงแหล่งทุนจากภาคีเครือข่าย</p> <p>S4 O5 ส่งเสริมและสนับสนุนการตีพิมพ์เผยแพร่งานวิจัย สู่ระดับสากล และงานบริการวิชาการต่อยอดสู่เชิงพาณิชย์</p> <p>S5 O3 สร้างทีมงานมืออาชีพที่สามารถพัฒนาและรับทำงานวิจัยได้</p>	<p><u>WO</u></p> <p>W1 O3 พัฒนาศักยภาพบุคลากรสถาบันวิจัยและพัฒนา</p> <p>W2 O4 พัฒนาและสร้างระบบบริหารจัดการในการดำเนินงานด้านงบประมาณวิจัยจากแหล่งทุนให้ชัดเจนยิ่งขึ้น</p> <p>W3 O3 ปรับภาระงานของบุคลากรสถาบันวิจัยและพัฒนาให้สอดคล้องกับโครงสร้างใหม่</p>
ภัยคุกคาม (Threats =T)	<p><u>ST</u></p> <p>S1 T1 สร้างแผนเพื่อพัฒนาระบบงานวิจัยและงานบริการวิชาการเพื่อให้ทันสมัย สอดคล้องและตอบสนองนโยบายภาครัฐ</p> <p>S2 T2 จัดทำแผนบูรณาการงานวิจัยเชิงพื้นที่ Area based ระดับจังหวัด เพื่อให้สอดคล้องกับงานวิจัยและงานบริการวิชาการ</p>	<p><u>WT</u></p> <p>W2 T2 กำหนดนโยบายและการบริหารจัดการด้านงบประมาณวิจัยของมหาวิทยาลัย</p> <p>W3 T2 กำหนดกลยุทธ์ จัดระบบและเกณฑ์การปฏิบัติงานตามภาระหน้าที่เพื่อให้ได้รับค่าตอบแทนที่เหมาะสม</p>

ตารางที่ 2.2 การวิเคราะห์กลยุทธ์และกำหนดยุทธศาสตร์หลัก (TOWS Strategic Alternatives Matrix)

ส่วนที่ 3

วิสัยทัศน์ พันธกิจ ยุทธศาสตร์ ตัวชี้วัดและค่าเป้าหมายของ
แผนยุทธศาสตร์การพัฒนาศาสนาบ้านวิจัยและพัฒนา
(พ.ศ. 2566-2570)

ส่วนที่ 3

ปรัชญา วิสัยทัศน์ พันธกิจ นโยบาย ตัวชี้วัดความสำเร็จและค่าเป้าหมายของ แผนยุทธศาสตร์การพัฒนาศาสนาสถาบันวิจัยและพัฒนา (พ.ศ. 2566-2570)

ปรัชญา

สร้างสรรค์งานวิจัย นวัตกรรม บริการวิชาการและสังคม เพื่อการพัฒนาประเทศ

วิสัยทัศน์

สถาบันที่บริหารจัดการงานวิจัย นวัตกรรม และบริการวิชาการ เพื่อยกระดับมหาวิทยาลัยสู่สากล

พันธกิจ

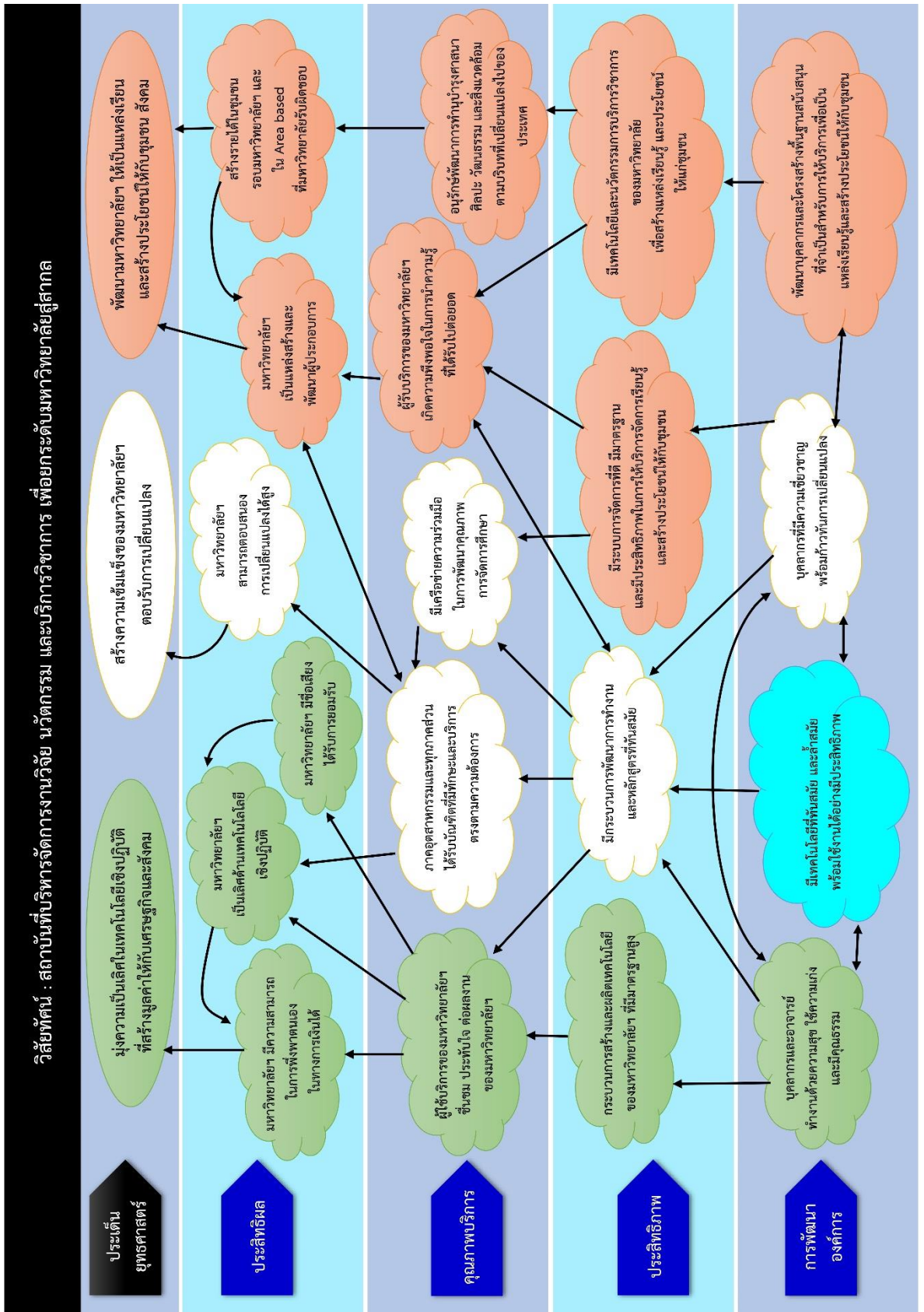
1. ส่งเสริม สนับสนุน พัฒนาทักษะ เพิ่มขีดความสามารถของบุคลากรในมหาวิทยาลัย ด้านงานวิจัย นวัตกรรม และบริการวิชาการ
2. ขับเคลื่อนผลผลิตงานวิจัย และนวัตกรรม เพื่อนำไปใช้ประโยชน์สร้างมูลค่าสู่เชิงพาณิชย์
3. บูรณาการ เชื่อมโยงงานวิจัย และวิชาการผ่านการถ่ายทอดองค์ความรู้ เทคโนโลยี นวัตกรรม สู่การบริการสังคม
4. ปกป้อง พิทักษ์รักษาสิทธิ ทรัพย์สินทางปัญญาของมหาวิทยาลัย

นโยบาย

1. จัดหางบประมาณจากแหล่งทุนภายในและภายนอก เพื่อบริหารจัดการกิจกรรมพัฒนา ทักษะบุคลากร ด้านงานวิจัย นวัตกรรม และบริการวิชาการ
2. สร้างเครือข่ายความร่วมมือระหว่างหน่วยงานภายในและภายนอก
3. ปรับปรุงกฎระเบียบ ข้อบังคับ และประกาศให้สอดคล้องกับยุทธศาสตร์ของมหาวิทยาลัย
4. กำหนดแนวทางการดำเนินงานด้านวิจัย นวัตกรรม และบริการวิชาการ
5. มุ่งเน้นความเป็นเลิศด้านการบริการ
6. บริหารจัดการองค์กรด้วยหลักธรรมาภิบาล

วัฒนธรรมองค์กร





ยุทธศาสตร์ ตัวชี้วัดและค่าเป้าหมายความสำเร็จ จำแนกตามพันธกิจของ
มหาวิทยาลัยเทคโนโลยีราชมงคลพระนคร (พ.ศ. 2566-2570)
ภายใต้การกำกับดูแลของสถาบันวิจัยและพัฒนา

ยุทธศาสตร์ที่ ๑ มุ่งความเป็นเลิศในเทคโนโลยีเชิงปฏิบัติที่สร้างมูลค่าให้กับเศรษฐกิจและสังคม (จำนวน ๑๐ ตัวชี้วัด)

มิติ	วัตถุประสงค์เชิงยุทธศาสตร์	ตัวชี้วัด	หน่วยงานปฏิบัติ	หน่วยนับ	เป้าหมาย - ปีงบประมาณ พ.ศ.					หน่วยงานที่ส่งข้อมูลให้ กนผ.		
					๒๕๖๖	๒๕๖๗	๒๕๖๘	๒๕๖๙	๒๕๗๐			
ประสิทธิภาพ	๑.๑ เพื่อเพิ่มมหาวิทยาลัยเป็นเลิศด้านเทคโนโลยีเชิงปฏิบัติ	๑.๑.๑ มหาวิทยาลัยมีคุณภาพและมาตรฐานในระดับสากล (QS Stars Rating System)	ทุกหน่วยงาน	ดาว	๒	๒	๓	๓	๓	๓	สวพ./สวส.	
					๐.๒๕	๐.๕๐	๑.๕๐	๑.๐๐	๑.๐๐			
ประสิทธิภาพ	๑.๒ เพื่อเพิ่มมหาวิทยาลัยที่สามารถรับการพึ่งพาตนเอง ในทางการเงินได้	๑.๒.๑ ร้อยละรายได้ของมหาวิทยาลัยเพิ่มขึ้น	ทุกหน่วยงาน	ร้อยละ	๐.๒๕	๐.๕๐	๑.๕๐	๑.๐๐	๑.๐๐	๑.๐๐	๑.๐๐	กค.
					๖	๗	๘	๙	๑๐			
					๑	๑	๑	๑	๑			
					๑	๑	๑	๑	๑			
					๑	๑	๑	๑	๑			
					๑	๑	๑	๑	๑			
					๑	๑	๑	๑	๑			
					๑	๑	๑	๑	๑			
					๑	๑	๑	๑	๑			
					๑	๑	๑	๑	๑			
ประสิทธิภาพ	๑.๓ เพื่อเพิ่มมหาวิทยาลัยชื่อเสียง ได้รับการยอมรับ	๑.๓.๑ จำนวนรางวัลที่บุคลากรได้รับระดับชาติและหรือนานาชาติ	ทุกหน่วยงาน	จำนวนรางวัล	๖	๗	๘	๙	๑๐	๑๐	กนพ./สวพ.	
					๑	๑	๑	๑	๑			
					๑	๑	๑	๑	๑			
					๑	๑	๑	๑	๑			
					๑	๑	๑	๑	๑			
					๑	๑	๑	๑	๑			
					๑	๑	๑	๑	๑			
					๑	๑	๑	๑	๑			
					๑	๑	๑	๑	๑			
					๑	๑	๑	๑	๑			

มิติ	วัตถุประสงค์เชิงยุทธศาสตร์	ตัวชี้วัด	หน่วยงานปฏิบัติ	หน่วยนับ	เป้าหมาย - ปีงบประมาณ พ.ศ.					หน่วยงานที่ส่งข้อมูลให้ กนผ.
					๒๕๖๖	๒๕๖๗	๒๕๖๘	๒๕๖๙	๒๕๗๐	
ประสิทธิผล	๑.๓ เพื่อให้มหาวิทยาลัยมีชื่อเสียง ได้รับการยอมรับ	๑.๓.๓ จำนวนงานวิจัยที่ได้รับ การตีพิมพ์ในระดับชาติและหรือระดับนานาชาติ	ทุกคณะและหน่วยงานที่เกี่ยวข้อง	จำนวน	๑๖๐	๑๗๖	๑๙๔	๒๑๔	๒๓๕	สวพ.
			คณะครุศาสตร์อุตสาหกรรม	จำนวน	๔	๑๑	๑๒	๑๓	๑๔	
			คณะเทคโนโลยีวิศวกรรมศาสตร์	จำนวน	๒๐	๒๒	๒๔	๒๗	๓๐	
			คณะเทคโนโลยีสารสนเทศ	จำนวน	๘	๙	๑๐	๑๑	๑๒	
			คณะบริหารธุรกิจ	จำนวน	๒๔	๒๗	๓๐	๓๓	๓๖	
			คณะวิทยาศาสตร์และเทคโนโลยี	จำนวน	๑๙	๒๑	๒๓	๒๕	๒๘	
			คณะวิศวกรรมศาสตร์	จำนวน	๓๔	๓๘	๔๑	๔๔	๔๗	
			คณะศิลปศาสตร์	จำนวน	๒๔	๒๖	๒๘	๓๓	๓๖	
			คณะอุตสาหกรรมสิ่งทอและออกแบบแฟชั่น	จำนวน	๘	๙	๑๐	๑๑	๑๒	
			คณะสถาปัตยกรรมศาสตร์และการออกแบบ	จำนวน	๘	๙	๑๐	๑๑	๑๒	
			สถาบันอุดมศึกษา ระดับปริญญาตรี และ การออกแบบ	จำนวน	๒	๒	๓	๓	๔	
			วิทยาลัยการบริหารแห่งรัฐ	จำนวน	๒	๒	๓	๓	๔	
			หน่วยงานสนับสนุน	จำนวน	๑	๑	๑	๒	๒	

มิติ	วัตถุประสงค์เชิงยุทธศาสตร์	ตัวชี้วัด	หน่วยงานปฏิบัติ	หน่วยนับ	เป้าหมาย - ปีงบประมาณ พ.ศ.					หน่วยงานที่ส่งข้อมูลให้ กผ.
					๒๕๖๖	๒๕๖๗	๒๕๖๘	๒๕๖๙	๒๕๗๐	
คุณภาพบริการ	๑.๔ เพื่อให้ผู้ใช้บริการของมหาวิทยาลัยชื่นชมประทับใจ ตลอดจนของมหาวิทยาลัย	๑.๔.๒ ร้อยละศิษย์เก่าที่เป็นผู้ประกอบการรายใหม่หรือ Start Up ภายในระยะเวลา ๕ ปี	ทุกคณะและหน่วยงานเทียบเท่าคณะที่เปิดการเรียนการสอน	ร้อยละ	๓	๕	๗	๘	๑๐	UB/สวพ.
					๑๐					
ประสิทธิภาพ	๑.๕ เพื่อให้มีกระบวนการสร้างและผลิตเทคโนโลยีของมหาวิทยาลัยที่มีมาตรฐานสูง	๑.๕.๑ จำนวนงานวิจัยและหรือนวัตกรรมสิ่งประดิษฐ์ที่นำไปใช้ประโยชน์ได้	ทุกคณะและหน่วยงานที่เกี่ยวข้อง	จำนวน	๑๕๒	๑๕๐	๑๕๘	๑๖๖	๑๗๕	สวพ.
					๘	๙	๑๐	๑๐	๑๑	
					๑๘	๑๙	๒๐	๒๑	๒๒	
					๗	๗	๘	๘	๙	
					๒๒	๒๓	๒๓	๒๕	๒๖	
					๑๗	๑๘	๑๙	๒๐	๒๐	
					๓๑	๓๓	๓๓	๓๕	๓๕	
					๒๑	๒๓	๒๓	๒๕	๒๖	
					๗	๗	๘	๘	๙	
					๗	๗	๘	๘	๙	
					๒	๒	๓	๓	๔	
					๒	๒	๓	๓	๔	
					๑	๑	๑	๒	๒	

ยุทธศาสตร์ที่ ๓ พัฒนามหาวิทยาลัยให้เป็นแหล่งเรียนรู้และสร้างประโยชน์ให้กับชุมชน สังคม (จำนวน ๗ ตัวชี้วัด)

มิติ	วัตถุประสงค์เชิงยุทธศาสตร์	ตัวชี้วัด	หน่วยงานปฏิบัติ	หน่วยนับ	เป้าหมาย - ปิงงบประมาณ พ.ศ.					หน่วยงานที่ส่งข้อมูลให้ กผ.	
					๒๕๖๖	๒๕๖๖	๒๕๖๖	๒๕๖๖	๒๕๖๖		
ประสิทธิผล	๓.๑ เพื่อเพิ่มมหาวิทยาลัยเป็นแหล่งสร้างและพัฒนาผู้ประกอบการ	๓.๑.๑ จำนวนผู้ประกอบการที่ได้รับการพัฒนาทักษะ (Up-skilling / Re-skilling)	ทุกคณะและหน่วยงานที่เกี่ยวข้อง	ราย	๕๐	๕๐	๕๐	๕๐	๕๐	๕๐	สวพ.
			คณะครุศาสตร์อุตสาหกรรม	ราย	๓	๓	๓	๓	๓	๓	
			คณะเทคโนโลยีคหกรรมศาสตร์	ราย	๖	๖	๖	๖	๖	๖	
			คณะเทคโนโลยีวิศวกรรมกลขน	ราย	๒	๒	๒	๒	๒	๒	
			คณะบริหารธุรกิจ	ราย	๗	๗	๗	๗	๗	๗	
			คณะวิทยาศาสตร์และเทคโนโลยี	ราย	๖	๖	๖	๖	๖	๖	
			คณะวิศวกรรมศาสตร์	ราย	๑๑	๑๑	๑๑	๑๑	๑๑	๑๑	
			คณะศิลปศาสตร์	ราย	๗	๗	๗	๗	๗	๗	
			คณะอุตสาหกรรมสิ่งทอและออกแบบแฟชั่น	ราย	๒	๒	๒	๒	๒	๒	
			คณะสถาปัตยกรรมศาสตร์และการออกแบบ	ราย	๒	๒	๒	๒	๒	๒	
			สถาบันอัญมณี เครื่องประดับไทย และการออกแบบ	ราย	๒	๒	๒	๒	๒	๒	
			วิทยาลัยการบริหารแห่งรัฐ	ราย	๒	๒	๒	๒	๒	๒	
			หน่วยงานอื่นๆ	ราย	๗	๗	๗	๗	๗	๗	
			ทุกคณะและหน่วยงานที่เกี่ยวข้อง	ร้อยละ	๑๐	๑๐	๑๐	๑๐	๑๐	๑๐	สวพ.
		๓.๒.๑ ร้อยละของผู้ประกอบการที่ได้รับ	คณะครุศาสตร์อุตสาหกรรม	ร้อยละ	๑๐	๑๐	๑๐	๑๐	๑๐	๑๐	
		การพัฒนาทักษะมี	คณะเทคโนโลยีคหกรรมศาสตร์	ร้อยละ	๑๐	๑๐	๑๐	๑๐	๑๐	๑๐	
		รายได้เพิ่มขึ้น	คณะเทคโนโลยีวิศวกรรมกลขน	ร้อยละ	๑๐	๑๐	๑๐	๑๐	๑๐	๑๐	
			คณะบริหารธุรกิจ	ร้อยละ	๑๐	๑๐	๑๐	๑๐	๑๐	๑๐	
			คณะวิทยาศาสตร์และเทคโนโลยี	ร้อยละ	๑๐	๑๐	๑๐	๑๐	๑๐	๑๐	
			คณะวิศวกรรมศาสตร์	ร้อยละ	๑๐	๑๐	๑๐	๑๐	๑๐	๑๐	
			คณะศิลปศาสตร์	ร้อยละ	๑๐	๑๐	๑๐	๑๐	๑๐	๑๐	
			คณะอุตสาหกรรมสิ่งทอและออกแบบแฟชั่น	ร้อยละ	๑๐	๑๐	๑๐	๑๐	๑๐	๑๐	

มิติ	วัตถุประสงค์เชิงยุทธศาสตร์	ตัวชี้วัด	หน่วยงานปฏิบัติ	หน่วยนับ	เป้าหมาย - ปิงงบประมาณ พ.ศ.					หน่วยงานที่ส่งข้อมูลให้ กณผ.	
					๒๕๖๖	๒๕๖๖	๒๕๖๖	๒๕๖๖	๒๕๖๖		
คุณภาพบริการ	๓.๓ เพื่อให้ผู้รับบริการของมหาวิทยาลัยเกิดความพึงพอใจในบริการความรู้ที่ได้รับไม่ด้อยอด	๓.๓.๑ ร้อยละความพึงพอใจของผู้รับบริการของมหาวิทยาลัย	คณะสถาปัตยกรรมศาสตร์และการออกแบบ	ร้อยละ	๑๐	๑๐	๑๐	๑๐	๑๐	๑๐	สวพ.
			สถาบันอู่ตะเภา เครื่องปั้นดินเผา และภาชนะดินเผา	ร้อยละ	๑๐	๑๐	๑๐	๑๐	๑๐	๑๐	
			วิทยาลัยการประมงสมุทรสาคร	ร้อยละ	๑๐	๑๐	๑๐	๑๐	๑๐	๑๐	
			หน่วยงานอื่นๆ	ร้อยละ	๑๐	๑๐	๑๐	๑๐	๑๐	๑๐	
			ทุกคณะและหน่วยงานที่เกี่ยวข้อง	ร้อยละ	๘๕	๘๕	๘๕	๘๕	๘๕	๘๕	
			คณะครุศาสตร์อุตสาหกรรม	ร้อยละ	๘๕	๘๕	๘๕	๘๕	๘๕	๘๕	
			คณะเทคโนโลยีคหกรรมศาสตร์	ร้อยละ	๘๕	๘๕	๘๕	๘๕	๘๕	๘๕	
			คณะเทคโนโลยีวิศวกรรมศาสตร์	ร้อยละ	๘๕	๘๕	๘๕	๘๕	๘๕	๘๕	
			คณะบริหารธุรกิจ	ร้อยละ	๘๕	๘๕	๘๕	๘๕	๘๕	๘๕	
			คณะวิทยาศาสตร์และเทคโนโลยี	ร้อยละ	๘๕	๘๕	๘๕	๘๕	๘๕	๘๕	
			คณะวิศวกรรมศาสตร์	ร้อยละ	๘๕	๘๕	๘๕	๘๕	๘๕	๘๕	
			คณะศิลปศาสตร์	ร้อยละ	๘๕	๘๕	๘๕	๘๕	๘๕	๘๕	
			คณะอุตสาหกรรมสิ่งทอและออกแบบแฟชั่น	ร้อยละ	๘๕	๘๕	๘๕	๘๕	๘๕	๘๕	
			คณะสถาปัตยกรรมศาสตร์และการออกแบบ	ร้อยละ	๘๕	๘๕	๘๕	๘๕	๘๕	๘๕	
			สถาบันอู่ตะเภา เครื่องปั้นดินเผา และภาชนะดินเผา	ร้อยละ	๘๕	๘๕	๘๕	๘๕	๘๕	๘๕	
			วิทยาลัยการประมงสมุทรสาคร	ร้อยละ	๘๕	๘๕	๘๕	๘๕	๘๕	๘๕	

มิติ	วัตถุประสงค์เชิงยุทธศาสตร์	ตัวชี้วัด	หน่วยงานปฏิบัติ	หน่วยนับ	เป้าหมาย - ปีงบประมาณ พ.ศ.				หน่วยงานที่ส่งข้อมูลให้ กนผ.	
					๒๕๖๖	๒๕๖๖	๒๕๖๖	๒๕๖๖		
คุณภาพบริการ	๓.๔ เพื่อให้มีการอนุรักษ์ พัฒนาการทำนุบำรุงศาสนา ศิลปะ วัฒนธรรม และสิ่งแวดล้อม ตามบริบทที่เปลี่ยนแปลงไปของประเทศไทย	๓.๔.๑ จำนวนองค์ความรู้ที่บูรณาการด้านทำนุบำรุงศาสนา ศิลปะ วัฒนธรรม และสิ่งแวดล้อม ร่วมกับชุมชน สังคม องค์กร ที่ได้รับการเผยแพร่บนสื่อเทคโนโลยี	ทุกคณะและหน่วยงานที่เกี่ยวข้อง	องค์ความรู้	๔๕	๕๕	๖๐	๖๕	กก. (ส่วนงาน ศิลปและวัฒนธรรม)	
			คณะครุศาสตร์อุตสาหกรรม	องค์ความรู้	๒	๒	๓	๓		
			คณะเทคโนโลยีคหกรรมศาสตร์	องค์ความรู้	๔	๖	๖	๗		
			คณะเทคโนโลยีวิศวกรรมกลขน	องค์ความรู้	๔	๖	๖	๗		
			คณะบริหารธุรกิจ	องค์ความรู้	๔	๕	๕	๖		
			คณะวิทยาศาสตร์และเทคโนโลยี	องค์ความรู้	๔	๕	๕	๕		
			คณะวิศวกรรมศาสตร์	องค์ความรู้	๔	๕	๖	๖		
			คณะศิลปศาสตร์	องค์ความรู้	๔	๕	๖	๖		
			คณะอุตสาหกรรมสิ่งทอและออกแบบแฟชั่น	องค์ความรู้	๔	๕	๕	๖		
			คณะสถาปัตยกรรมศาสตร์และการออกแบบ	องค์ความรู้	๔	๕	๕	๕		
			สถาบันอัญมณี เครื่องประดับไทย และการออกแบบ	องค์ความรู้	๑	๑	๒	๒		
			วิทยาลัยการประมง	องค์ความรู้	๑	๑	๒	๒		
			วิทยาลัยการประมง	องค์ความรู้	๑	๑	๒	๒		
			ส่วนงานศิลปวัฒนธรรม กองกลาง	องค์ความรู้	๙	๘	๙	๑๐		
			ทุกคณะและหน่วยงานที่เกี่ยวข้อง	จำนวนชุมชน	๓๕	๔๐	๕๐	๕๕		สภาพ.
			คณะครุศาสตร์อุตสาหกรรม	จำนวนชุมชน	๒	๓	๓	๓		
			คณะเทคโนโลยีคหกรรมศาสตร์	จำนวนชุมชน	๔	๕	๖	๗		
			คณะเทคโนโลยีวิศวกรรมกลขน	จำนวนชุมชน	๒	๓	๓	๓		
			คณะบริหารธุรกิจ	จำนวนชุมชน	๕	๖	๗	๗		
คณะวิทยาศาสตร์และเทคโนโลยี	จำนวนชุมชน	๔	๕	๖	๖					
คณะวิศวกรรมศาสตร์	จำนวนชุมชน	๗	๙	๑๐	๑๑					
คณะศิลปศาสตร์	จำนวนชุมชน	๕	๖	๗	๘					
คณะอุตสาหกรรมสิ่งทอและออกแบบแฟชั่น	จำนวนชุมชน	๒	๓	๓	๔					
คณะสถาปัตยกรรมศาสตร์และการออกแบบ	จำนวนชุมชน	๒	๓	๓	๔					

มิติ	วัตถุประสงค์เชิงยุทธศาสตร์	ตัวชี้วัด	หน่วยงานปฏิบัติ	หน่วยนับ	เป้าหมาย - งบประมาณ พ.ศ.					หน่วยงานที่ส่งข้อมูลให้ กนผ.	
					๒๕๖๖	๒๕๖๖	๒๕๖๖	๒๕๖๖	๒๕๖๖		
ประสิทธิภาพ	๓.๖ มีเทคโนโลยีและนวัตกรรมบริการวิชาการของมหาวิทยาลัยเพื่อสร้างแหล่งเรียนรู้และประโยชน์ให้แก่ชุมชน	๓.๖.๑ จำนวนเทคโนโลยีและนวัตกรรมในการให้บริการวิชาการแก่ชุมชน	สถาบันอัญมณี เครื่องประดับไทย และการออกแบบ	จำนวนชุมชน	๑	๑	๑	๑	๑	๑	สวพ.
			วิทยาลัยการบริหารแห่งรัฐ	จำนวนชุมชน	๑	๑	๑	๑	๑	๑	
			ทุกคณะและหน่วยงานที่เกี่ยวข้อง	จำนวน	๒๐	๒๕	๓๐	๓๕	๔๐		
			คณะครุศาสตร์อุตสาหกรรม	จำนวน	๑	๒	๒	๓	๓		
			คณะเทคโนโลยีคหกรรมศาสตร์	จำนวน	๒	๓	๓	๓	๔		
			คณะเทคโนโลยีสื่อสารมวลชน	จำนวน	๑	๑	๒	๒	๓		
			คณะบริหารธุรกิจ	จำนวน	๓	๓	๔	๔	๕		
			คณะวิทยาศาสตร์และเทคโนโลยี	จำนวน	๒	๓	๓	๔	๔		
			คณะวิศวกรรมศาสตร์	จำนวน	๔	๕	๖	๗	๘		
			คณะศิลปศาสตร์	จำนวน	๓	๔	๔	๕	๕		
			คณะอุตสาหกรรมสิ่งทอและออกแบบแฟชั่น	จำนวน	๑	๑	๒	๒	๓		
			คณะสถาปัตยกรรมศาสตร์และการออกแบบ	จำนวน	๑	๑	๒	๒	๓		
			สถาบันอัญมณี เครื่องประดับไทย และการออกแบบ	จำนวน	๑	๑	๑	๑	๑		
วิทยาลัยการบริหารแห่งรัฐ	จำนวน	๑	๑	๑	๑	๑					

ยุทธศาสตร์ที่ 1 มุ่งความเป็นเลิศในเทคโนโลยีเชิงปฏิบัติการสู่ศตวรรษที่ 21

ผลสัมฤทธิ์	ตัวชี้วัด	หน่วยงาน	Baseline					กลยุทธ์	หน่วยงานหลักที่รับผิดชอบ	โครงการสำคัญ
			พ.ศ. 2561	พ.ศ. 2562	พ.ศ. 2563	พ.ศ. 2564	พ.ศ. 2565			
ประสิทธิภาพการดำเนินงานด้านเทคโนโลยีสารสนเทศ	1.1 เพื่อเพิ่มประสิทธิภาพการดำเนินงานด้านเทคโนโลยีสารสนเทศ	คาว	-	-	-	-	1.1.1.1 เพิ่มประสิทธิภาพการดำเนินงานด้านเทคโนโลยีสารสนเทศ (OS Stars Rating System)	1. โครงการเพิ่มขีดความสามารถด้านเทคโนโลยีสารสนเทศ 2. โครงการพัฒนาระบบสารสนเทศ	1. โครงการเพิ่มขีดความสามารถด้านเทคโนโลยีสารสนเทศ 2. โครงการพัฒนาระบบสารสนเทศ	
										พ.ศ. 2566
ประสิทธิภาพการดำเนินงานด้านเทคโนโลยีสารสนเทศ	1.2 เพื่อเพิ่มประสิทธิภาพการดำเนินงานด้านเทคโนโลยีสารสนเทศ	วิจัย	3.77	0.25	0.50	1.00	2.1.1.1 เพิ่มประสิทธิภาพการดำเนินงานด้านเทคโนโลยีสารสนเทศ (OS Stars Rating System)	2.1.1.1.1 เพิ่มประสิทธิภาพการดำเนินงานด้านเทคโนโลยีสารสนเทศ (OS Stars Rating System) 2.1.1.1.2 เพิ่มประสิทธิภาพการดำเนินงานด้านเทคโนโลยีสารสนเทศ (OS Stars Rating System) 2.1.1.1.3 เพิ่มประสิทธิภาพการดำเนินงานด้านเทคโนโลยีสารสนเทศ (OS Stars Rating System) 2.1.1.1.4 เพิ่มประสิทธิภาพการดำเนินงานด้านเทคโนโลยีสารสนเทศ (OS Stars Rating System) 2.1.1.1.5 เพิ่มประสิทธิภาพการดำเนินงานด้านเทคโนโลยีสารสนเทศ (OS Stars Rating System) 2.1.1.1.6 เพิ่มประสิทธิภาพการดำเนินงานด้านเทคโนโลยีสารสนเทศ (OS Stars Rating System) 2.1.1.1.7 เพิ่มประสิทธิภาพการดำเนินงานด้านเทคโนโลยีสารสนเทศ (OS Stars Rating System) 2.1.1.1.8 เพิ่มประสิทธิภาพการดำเนินงานด้านเทคโนโลยีสารสนเทศ (OS Stars Rating System) 2.1.1.1.9 เพิ่มประสิทธิภาพการดำเนินงานด้านเทคโนโลยีสารสนเทศ (OS Stars Rating System) 2.1.1.1.10 เพิ่มประสิทธิภาพการดำเนินงานด้านเทคโนโลยีสารสนเทศ (OS Stars Rating System) 2.1.1.1.11 เพิ่มประสิทธิภาพการดำเนินงานด้านเทคโนโลยีสารสนเทศ (OS Stars Rating System) 2.1.1.1.12 เพิ่มประสิทธิภาพการดำเนินงานด้านเทคโนโลยีสารสนเทศ (OS Stars Rating System) 2.1.1.1.13 เพิ่มประสิทธิภาพการดำเนินงานด้านเทคโนโลยีสารสนเทศ (OS Stars Rating System) 2.1.1.1.14 เพิ่มประสิทธิภาพการดำเนินงานด้านเทคโนโลยีสารสนเทศ (OS Stars Rating System) 2.1.1.1.15 เพิ่มประสิทธิภาพการดำเนินงานด้านเทคโนโลยีสารสนเทศ (OS Stars Rating System) 2.1.1.1.16 เพิ่มประสิทธิภาพการดำเนินงานด้านเทคโนโลยีสารสนเทศ (OS Stars Rating System) 2.1.1.1.17 เพิ่มประสิทธิภาพการดำเนินงานด้านเทคโนโลยีสารสนเทศ (OS Stars Rating System) 2.1.1.1.18 เพิ่มประสิทธิภาพการดำเนินงานด้านเทคโนโลยีสารสนเทศ (OS Stars Rating System) 2.1.1.1.19 เพิ่มประสิทธิภาพการดำเนินงานด้านเทคโนโลยีสารสนเทศ (OS Stars Rating System) 2.1.1.1.20 เพิ่มประสิทธิภาพการดำเนินงานด้านเทคโนโลยีสารสนเทศ (OS Stars Rating System)	กค.	
										พ.ศ. 2566

หมายเหตุ โครงการสำคัญสามารถเปลี่ยนแปลงได้ตามนโยบายของสภามหาวิทยาลัยฯ กำหนด

ยุทธศาสตร์ที่ 1 มุ่งความเป็นเลิศในเทคโนโลยีเชิงประดิษฐ์ที่สร้างมูลค่าให้กับเศรษฐกิจและสังคม (จำนวน 10 ตัวชี้วัด)

มิติ	วัตถุประสงค์เชิงยุทธศาสตร์	ตัวชี้วัด	พหุคูณ	เป้าหมาย					กลยุทธ์	หน่วยงานหลัก ที่รับผิดชอบตัวชี้วัด	โครงการสำคัญ
				พ.ศ. 2561	พ.ศ. 2562	พ.ศ. 2563	พ.ศ. 2564	พ.ศ. 2565			
	1.3 เพื่อให้นักวิจัยไทยมีชื่อเสียง ได้รับยกย่องในระดับนานาชาติ	1.3.1 จำนวนรางวัลที่บุคลากรได้รับระดับชาติและหรือนานาชาติ	จำนวนรางวัล	6	7	8	9	10	<p>2. Data Driven จัดทำแผนวิจัยบูรณาการกับสายงานวิจัยทั้งในระดับและนานาชาติในการพัฒนา</p> <p>2.3. ส่งเสริมและสนับสนุนการวิจัยและนวัตกรรม</p> <p>3. สนับสนุนการวิจัยเชิงบูรณาการ และโครงการวิจัย</p> <p>4. สนับสนุนการวิจัยเชิงบูรณาการ และโครงการวิจัย</p> <p>5. สนับสนุนการวิจัยเชิงบูรณาการ และโครงการวิจัย</p> <p>6. สนับสนุนการวิจัยเชิงบูรณาการ และโครงการวิจัย</p> <p>7. สนับสนุนการวิจัยเชิงบูรณาการ และโครงการวิจัย</p> <p>8. สนับสนุนการวิจัยเชิงบูรณาการ และโครงการวิจัย</p> <p>9. สนับสนุนการวิจัยเชิงบูรณาการ และโครงการวิจัย</p> <p>10. สนับสนุนการวิจัยเชิงบูรณาการ และโครงการวิจัย</p>	<p>กบ./สวพ. (หน่วยงานปฏิบัติ ได้แก่ ทุกคณะและทุกหน่วยงานเทียบเท่าคณะ)</p>	<p>1. โครงการส่งเสริมและสนับสนุนการวิจัย</p> <p>จากที่ขอรับการสนับสนุนจากหน่วยงานต้นสังกัด</p>
	1.3 เพื่อให้นักวิจัยไทยมีชื่อเสียง ได้รับยกย่องในระดับนานาชาติ	1.3.2 จำนวนรางวัลที่บุคลากรได้รับระดับชาติและหรือนานาชาติ	จำนวนรางวัล	35	40	45	50	55	<p>1. ส่งเสริมและสนับสนุนการวิจัยเชิงบูรณาการ และโครงการวิจัย</p> <p>2. สนับสนุนการวิจัยเชิงบูรณาการ และโครงการวิจัย</p> <p>3. สนับสนุนการวิจัยเชิงบูรณาการ และโครงการวิจัย</p> <p>4. สนับสนุนการวิจัยเชิงบูรณาการ และโครงการวิจัย</p> <p>5. สนับสนุนการวิจัยเชิงบูรณาการ และโครงการวิจัย</p> <p>6. สนับสนุนการวิจัยเชิงบูรณาการ และโครงการวิจัย</p> <p>7. สนับสนุนการวิจัยเชิงบูรณาการ และโครงการวิจัย</p> <p>8. สนับสนุนการวิจัยเชิงบูรณาการ และโครงการวิจัย</p> <p>9. สนับสนุนการวิจัยเชิงบูรณาการ และโครงการวิจัย</p> <p>10. สนับสนุนการวิจัยเชิงบูรณาการ และโครงการวิจัย</p>	<p>กพท. (หน่วยงานปฏิบัติ ได้แก่ ทุกคณะ/สวพ./ปร./หน่วยงานเทียบเท่า)</p>	<p>1. โครงการส่งเสริมและสนับสนุนการวิจัย</p> <p>จากที่ขอรับการสนับสนุนจากหน่วยงานต้นสังกัด</p>

หมายเหตุ โครงการสำคัญสามารถเปลี่ยนแปลงได้ตามนโยบายของสภามหาวิทยาลัยฯ กำหนด

ยุทธศาสตร์ที่ 1 มุ่งความเป็นเลิศในเทคโนโลยีเชิงปฏิบัติสร้างมูลค่าให้กับเศรษฐกิจและสังคม (จำนวน 10 ตัวชี้วัด)

มิติ	วัตถุประสงค์เชิงยุทธศาสตร์	ตัวชี้วัด	หน่วยนับ	เป้าหมาย					กลยุทธ์	หน่วยงานหลักที่รับผิดชอบตัวชี้วัด	โครงการสำคัญ	
				พ.ศ. 2561	พ.ศ. 2562	พ.ศ. 2563	พ.ศ. 2564	พ.ศ. 2565				
คุณภาพบริการ	1.4 เพื่อให้ผู้ใช้บริการของมหาวิทยาลัยมีคุณภาพประทับใจและตระหนักในความรับผิดชอบต่อสังคม	1.3.3 จำนวนรางวัลที่ได้รับจากทั้งระดับพื้นที่และระดับนานาชาติ	จำนวน	100	160	176	194	214	225	<p>1. โครงการส่งเสริมพัฒนาวิจัยและจัดการวิชาการสู่สากล</p> <p>2. โครงการส่งเสริมพัฒนาวิจัยและจัดการวิชาการสู่สากล</p> <p>3. โครงการส่งเสริมพัฒนาวิจัยและจัดการวิชาการสู่สากล</p> <p>4. โครงการส่งเสริมพัฒนาวิจัยและจัดการวิชาการสู่สากล</p> <p>5. โครงการส่งเสริมพัฒนาวิจัยและจัดการวิชาการสู่สากล</p> <p>6. โครงการส่งเสริมพัฒนาวิจัยและจัดการวิชาการสู่สากล</p> <p>7. โครงการส่งเสริมพัฒนาวิจัยและจัดการวิชาการสู่สากล</p> <p>8. โครงการส่งเสริมพัฒนาวิจัยและจัดการวิชาการสู่สากล</p> <p>9. โครงการส่งเสริมพัฒนาวิจัยและจัดการวิชาการสู่สากล</p> <p>10. โครงการส่งเสริมพัฒนาวิจัยและจัดการวิชาการสู่สากล</p>	<p>1. โครงการส่งเสริมพัฒนาวิจัยและจัดการวิชาการสู่สากล</p> <p>2. โครงการส่งเสริมพัฒนาวิจัยและจัดการวิชาการสู่สากล</p>	
				9	10	11	12	13	14			<p>3. Building Trust & Collaboration เชื่อมโยงภาคีวิจัยและจัดการวิชาการสู่สากล</p> <p>4. โครงการส่งเสริมพัฒนาวิจัยและจัดการวิชาการสู่สากล</p>
				9	10	11	12	13	14			
คุณภาพบริการ	1.4.1 จำนวนรางวัลที่ได้รับจากทั้งระดับพื้นที่และระดับนานาชาติ	1.4.2 รางวัลพิเศษที่ได้รับจากผู้ประกอบการรายใหม่หรือ Start Up ภายในระยะเวลา 5 ปี	ร้อยละ	-	3	5	7	8	10	<p>1. โครงการส่งเสริมพัฒนาวิจัยและจัดการวิชาการสู่สากล</p> <p>2. โครงการส่งเสริมพัฒนาวิจัยและจัดการวิชาการสู่สากล</p> <p>3. โครงการส่งเสริมพัฒนาวิจัยและจัดการวิชาการสู่สากล</p> <p>4. โครงการส่งเสริมพัฒนาวิจัยและจัดการวิชาการสู่สากล</p> <p>5. โครงการส่งเสริมพัฒนาวิจัยและจัดการวิชาการสู่สากล</p> <p>6. โครงการส่งเสริมพัฒนาวิจัยและจัดการวิชาการสู่สากล</p> <p>7. โครงการส่งเสริมพัฒนาวิจัยและจัดการวิชาการสู่สากล</p> <p>8. โครงการส่งเสริมพัฒนาวิจัยและจัดการวิชาการสู่สากล</p> <p>9. โครงการส่งเสริมพัฒนาวิจัยและจัดการวิชาการสู่สากล</p> <p>10. โครงการส่งเสริมพัฒนาวิจัยและจัดการวิชาการสู่สากล</p>	<p>1. โครงการส่งเสริมพัฒนาวิจัยและจัดการวิชาการสู่สากล</p> <p>2. โครงการส่งเสริมพัฒนาวิจัยและจัดการวิชาการสู่สากล</p> <p>3. โครงการส่งเสริมพัฒนาวิจัยและจัดการวิชาการสู่สากล</p> <p>4. โครงการส่งเสริมพัฒนาวิจัยและจัดการวิชาการสู่สากล</p>	
				-	3	5	7	8	10			
				-	3	5	7	8	10			

หมายเหตุ โครงการสำคัญสามารถเปลี่ยนแปลงได้ตามนโยบายของสภามหาวิทยาลัยฯ กำหนด

ยุทธศาสตร์ที่ 1 มุ่งความเป็นเลิศในเทคโนโลยีเชิงปฏิบัติที่สร้างมูลค่าให้กับเศรษฐกิจและสังคม (จำนวน 10 ตัวชี้วัด)

มิติ	วัตถุประสงค์เชิงยุทธศาสตร์	ตัวชี้วัด	หน่วยนับ	เป้าหมาย						กลยุทธ์	หน่วยงานหลักที่เกี่ยวข้อง	โครงการสำคัญ		
				พ.ศ. 2561	พ.ศ. 2562	พ.ศ. 2563	พ.ศ. 2564	พ.ศ. 2565	พ.ศ. 2566				พ.ศ. 2567	พ.ศ. 2568
ประสิทธิภาพ	1.5 เพื่อให้ได้กระบวนการสร้างและผลิตเทคโนโลยีของมหาวิทยาลัยที่มีมาตรฐานสูง	1.5.1 จำนวนงานวิจัยและหรือนวัตกรรมเชิงประดิษฐ์ที่มีประโยชน์ได้	จำนวน	-	71	36	135	142	150	166	175	2. DoD Drien จัดทำและใช้คู่มือเกณฑ์เลือกทำวิจัยเชิงบริหาร & 3. ประเมินการทำการวิจัย 2.4. คณะผู้วิจัยที่ปรึกษาและเลือกวิจัยเชิงบริหาร 3.2. คณะผู้วิจัยที่ปรึกษาและเลือกวิจัยเชิงบริหาร 2.3. ปรับปรุงโครงสร้าง และ/หรือเกณฑ์การคัดเลือก รวมถึงเกณฑ์การคัดเลือกนักวิจัยคุณภาพ	สวท. (หน่วยงานปฏิบัติ ได้แก่ ภาคแนะ/ธอญ./ปว/หน่วยงาน ที่เกี่ยวข้อง)	1. โครงการจับคู่สถาบันพัฒนาทีมวิจัยและ วิจัยต่อยอดในเชิงปฏิบัติและวิจัย
การพัฒนา องค์การ	1.6 เพื่อให้บุคลากรและ อาจารย์ทางวิศวกรรม ความสูง ใช้ความถนัดและ มีอุดมการณ์	1.6.1 ระดับความสูง ในการทำงานของ บุคลากร	ระดับ	-	-	-	-	4	4	4	5	3. B.ค.ส.ร. Trust & Collaboration เพื่อจัดการองค์ความรู้กับ 4. ส่วนวิจัยที่ปรึกษาและเลือกทำวิจัย 3.1. ปรับปรุงโครงสร้าง และ/หรือเกณฑ์การคัดเลือก 3.2. คณะผู้วิจัยที่ปรึกษาและเลือกวิจัยเชิงบริหาร 3.3. ปรับปรุงโครงสร้าง และ/หรือเกณฑ์การคัดเลือก 3.4. ปรับปรุงโครงสร้าง และ/หรือเกณฑ์การคัดเลือก 3.5. ปรับปรุงโครงสร้าง และ/หรือเกณฑ์การคัดเลือก 3.6. ปรับปรุงโครงสร้าง และ/หรือเกณฑ์การคัดเลือก 3.7. ปรับปรุงโครงสร้าง และ/หรือเกณฑ์การคัดเลือก 3.8. ปรับปรุงโครงสร้าง และ/หรือเกณฑ์การคัดเลือก 3.9. ปรับปรุงโครงสร้าง และ/หรือเกณฑ์การคัดเลือก 3.10. ปรับปรุงโครงสร้าง และ/หรือเกณฑ์การคัดเลือก	กบ. (หน่วยงานปฏิบัติ ได้แก่ ทุกหน่วยงาน)	1.โครงการ Happy University โครงการพัฒนาระบบแผนกเรียนและการ ปฏิบัติงานของบุคลากร โครงการพัฒนาระบบการจัดการ - โครงการที่เน้นบุคลากรของมหาวิทยาลัย เพื่อใช้ชี้ขาดและพัฒนาระบบ
	1.7 เพื่อให้ได้เทคโนโลยี ล้ำสมัย	1.7.1 ครอบคลุม พร้อมด้านเทคโนโลยีที่ ทันสมัย ครอบคลุมองค์ การและเชิงเทคโนโลยีและ สร้างนวัตกรรม	ร้อยละ	-	-	-	-	50	60	70	80	3. B.ค.ส.ร. Trust & Collaboration เพื่อจัดการองค์ความรู้กับ 4. ส่วนวิจัยที่ปรึกษาและเลือกทำวิจัย 3.1. ปรับปรุงโครงสร้าง และ/หรือเกณฑ์การคัดเลือก 3.2. คณะผู้วิจัยที่ปรึกษาและเลือกวิจัยเชิงบริหาร 3.3. ปรับปรุงโครงสร้าง และ/หรือเกณฑ์การคัดเลือก 3.4. ปรับปรุงโครงสร้าง และ/หรือเกณฑ์การคัดเลือก 3.5. ปรับปรุงโครงสร้าง และ/หรือเกณฑ์การคัดเลือก 3.6. ปรับปรุงโครงสร้าง และ/หรือเกณฑ์การคัดเลือก 3.7. ปรับปรุงโครงสร้าง และ/หรือเกณฑ์การคัดเลือก 3.8. ปรับปรุงโครงสร้าง และ/หรือเกณฑ์การคัดเลือก 3.9. ปรับปรุงโครงสร้าง และ/หรือเกณฑ์การคัดเลือก 3.10. ปรับปรุงโครงสร้าง และ/หรือเกณฑ์การคัดเลือก	สอ. (หน่วยงานปฏิบัติ ได้แก่ ภาคแนะ/ธอญ./ปว/หน่วยงาน ที่เกี่ยวข้อง)	1. โครงการพัฒนาระบบจัดการองค์ความรู้ 3.1. ปรับปรุงโครงสร้าง และ/หรือเกณฑ์การคัดเลือก 3.2. คณะผู้วิจัยที่ปรึกษาและเลือกวิจัยเชิงบริหาร 3.3. ปรับปรุงโครงสร้าง และ/หรือเกณฑ์การคัดเลือก 3.4. ปรับปรุงโครงสร้าง และ/หรือเกณฑ์การคัดเลือก 3.5. ปรับปรุงโครงสร้าง และ/หรือเกณฑ์การคัดเลือก 3.6. ปรับปรุงโครงสร้าง และ/หรือเกณฑ์การคัดเลือก 3.7. ปรับปรุงโครงสร้าง และ/หรือเกณฑ์การคัดเลือก 3.8. ปรับปรุงโครงสร้าง และ/หรือเกณฑ์การคัดเลือก 3.9. ปรับปรุงโครงสร้าง และ/หรือเกณฑ์การคัดเลือก 3.10. ปรับปรุงโครงสร้าง และ/หรือเกณฑ์การคัดเลือก

หมายเหตุ โครงการสำคัญสามารถเปลี่ยนแปลงได้ตามนโยบายของสภามหาวิทยาลัยฯ กำหนด

ยุทธศาสตร์ที่ 3 พัฒนาศาสนาวิทยาลัยให้เป็นแหล่งเรียนรู้และสร้างประโยชน์กับชุมชน สักขม (จำนวน 7 หัวข้อ)

มิติ	วัตถุประสงค์เชิงยุทธศาสตร์	ตัวชี้วัด	หน่วยนับ	เป้าหมาย					กลยุทธ์	หน่วยงานหลักรับผิดชอบตัวชี้วัด	โครงการสำคัญ				
				พ.ศ. 2561	พ.ศ. 2562	พ.ศ. 2563	พ.ศ. 2564	พ.ศ. 2565				พ.ศ. 2566	พ.ศ. 2567	พ.ศ. 2568	พ.ศ. 2569
ประสิทธิภาพ	3.5 เพื่อให้มีระบบการจัดการที่ดี มีมาตรฐาน และมีประสิทธิภาพ ในการให้บริการจัดการเรียนรู้ และสร้างประโยชน์กับชุมชน	จำนวนชุมชน	จำนวนชุมชน	-	-	-	-	32	35	40	45	50	55	สพว. (หน่วยงานปฏิบัติ ได้แก่ พุทธอะ/สอญ./ร./ หน่วยงาน ที่เกี่ยวข้อง)	1. โครงการพัฒนาระบบทะเบียนราษฎร์ สร้างและพัฒนาระบบบริการและเชื่อมโยงที่ดูแลและควบคุมการออกสูติบัตร ให้นิติสถานที่มีคุณภาพเป็นข้อมูลการ
การพัฒนาองค์กร	3.6 มีเทคโนโลยีและนวัตกรรม การบริการจัดการของมหาวิทยาลัย เพื่อสร้างแหล่งเรียนรู้และประโยชน์แก่ชุมชน	จำนวนนวัตกรรมที่ชุมชน	จำนวนนวัตกรรมที่ชุมชน	-	-	-	-	20	25	30	35	40	สพว. (หน่วยงานปฏิบัติ ได้แก่ พุทธอะ/สอญ./ร./ หน่วยงาน ที่เกี่ยวข้อง)	1. โครงการสร้างนวัตกรรมบริการและผลิตภัณฑ์	
การพัฒนาองค์กร	3.7 เพื่อให้มีการพัฒนาบุคลากรและโครงสร้างพื้นฐานสนับสนุนที่จำเป็นสำหรับการให้บริการ เพื่อเป็นแหล่งเรียนรู้ และสร้างประโยชน์กับชุมชน	ร้อยละบุคลากรที่ได้รับการพัฒนาทักษะ	ร้อยละบุคลากรที่ได้รับการพัฒนาทักษะ	-	-	-	-	-	80	85	90	95	100	ณ. (หน่วยงานปฏิบัติ ได้แก่ ทุกหน่วยงาน)	1. โครงการ "วัดหนึ่งใจ" - โครงการ/กิจกรรมที่บุคลากรเพื่อตอบสนองต่อการบริการอย่างมีประสิทธิภาพ - โครงการ/กิจกรรม การพัฒนาศูนย์การเรียนรู้และการทำนุบำรุง ศิลป (Templework)

หมายเหตุ โครงการสำคัญสามารถเปลี่ยนแปลงได้ตามนโยบายของสถานศึกษา กักหนัด

ส่วนที่ 4
การขับเคลื่อนแผนยุทธศาสตร์ไปสู่การปฏิบัติ
และการติดตาม ประเมินผล

ส่วนที่ 4

การขับเคลื่อนแผนยุทธศาสตร์ไปสู่การปฏิบัติ และการติดตาม ประเมินผล

สถาบันวิจัยและพัฒนา นำแผนยุทธศาสตร์การพัฒนาศาสนสถานวิจัยและพัฒนา (พ.ศ. 2566-2570) สู่อำนาจปฏิบัติ โดยนำแปลงเป็นแผนปฏิบัติราชการซึ่งสามารถตอบตัวชี้วัดและค่าเป้าหมายความสำเร็จของสถาบันวิจัยและพัฒนาได้อย่างครบถ้วน และมีการกำกับ ติดตามการดำเนินงานตามแผนปฏิบัติราชการ โดยผู้รับผิดชอบโครงการรายงานผลการดำเนินงานตามแผนปฏิบัติราชการ ตามแบบรายงานผลการดำเนินงานโครงการ ให้งานติดตามและประเมินผล ก่อนวันที่ 3 ของเดือน เพื่อนำไปรายงานผลการดำเนินงานในระบบงานการวางแผนและบริหารงบประมาณ (BPM) ของมหาวิทยาลัย และสรุป รายงานผลการปฏิบัติงานตามแผนปฏิบัติราชการประจำปี รายไตรมาส นำเสนอคณะกรรมการประจำสถาบันวิจัยและพัฒนา และมีการรายงานผล การดำเนินงานตามตัวชี้วัดความสำเร็จ ตามแผนพัฒนาศาสนสถานเทคโนโลยีราชมงคลพระนคร ฉบับที่ 13 (พ.ศ. 2566-2570) รอบ 6 เดือน และ รอบ 12 เดือน ต่อมหาวิทยาลัย

ภาคผนวก

งบประมาณที่ใช้ดำเนินการตามแผนยุทธศาสตร์การพัฒนาศาสนาสถาบันวิจัยและพัฒนาเทคโนโลยีสารสนเทศพระนคร (2566-2570)

ยุทธศาสตร์ที่ 1 มุ่งความเป็นเลิศในเทคโนโลยีเชิงปฏิบัติที่สร้างมูลค่าให้กับเศรษฐกิจและสังคม

ลำดับ	โครงการ/กิจกรรม	ปีงบประมาณ								ผู้รับผิดชอบ
		2566	2567	2568	2569	2570				
		งปม. เงินรายได้	งปม. เงินรายได้	งปม. เงินรายได้	งปม. เงินรายได้	งปม. เงินรายได้	งบม. เงินรายได้	งบม. เงินรายได้		
	รวมทั้งสิ้น	1,184,640	5,400,000	3,200,000	3,850,000	3,850,000		3,850,000		
1	โครงการพัฒนาศักยภาพบุคลากรสถาบันวิจัยและพัฒนา	-	100,000	100,000	150,000	150,000		150,000		งานบริหารทั่วไป
2	โครงการการจัดนิทรรศการวิจัย สิ่งประดิษฐ์ ร่วมกับหน่วยงานภายนอก	69,200	200,000	200,000	200,000	200,000		200,000		งานวารสารและเผยแพร่ งานวิจัย
3	โครงการการประชุมวิชาการ มหาวิทยาลัยเทคโนโลยีราชมงคล	1,000,000	3,500,000	1,000,000	1,000,000	1,000,000		1,000,000		งานวารสารและเผยแพร่ งานวิจัย
4	โครงการยกระดับคุณภาพงานวิจัย มหาวิทยาลัยเทคโนโลยีราชมงคลพระนคร	-	100,000	100,000	100,000	100,000		100,000		งานส่งเสริมและพัฒนา งานวิจัย
5	โครงการการสร้างและพัฒนาศักยภาพบุคลากรด้านการวิจัย มหาวิทยาลัยเทคโนโลยีราชมงคลพระนคร	65,440	300,000	300,000	300,000	300,000		300,000		งานส่งเสริมและพัฒนา งานวิจัย
6	โครงการอบรมความรู้เกี่ยวกับงานทรัพย์สินทางปัญญา และจริยธรรมการวิจัยในมนุษย์และสัตว์	-	-	300,000	300,000	300,000		300,000		งานทรัพย์สินทางปัญญา และจริยธรรมการวิจัย ในมนุษย์และสัตว์
7	โครงการส่งเสริมสิ่งประดิษฐ์และนวัตกรรมเพื่อคนรุ่นใหม่	-	100,000	100,000	100,000	100,000		100,000		งานบริหารงานวิจัยและนวัตกรรม
8	โครงการวิจัยสถาบัน	-	1,000,000	1,000,000	1,500,000	1,500,000		1,500,000		งานบริหารงานวิจัยและนวัตกรรม
9	โครงการบ่มเพาะผู้ประกอบการใหม่สู่ตลาด Online ด้วยการสร้าง Brand digital (Start up HERO : digital branding)	50,000	100,000	100,000	200,000	200,000		200,000		งานพัฒนาและ บ่มเพาะธุรกิจ

งบประมาณที่ใช้ดำเนินการตามแผนยุทธศาสตร์การพัฒนาศาสตร์การพัฒนาศาสตร์เทคโนโลยีรายหมงคลพระนคร (2566-2570)

ยุทธศาสตร์ที่ 3 พัฒนามหาวิทยาลัยให้เป็นแหล่งเรียนรู้และสร้างประโยชน์ให้กับชุมชน สังคม

ลำดับ	โครงการ/กิจกรรม	ปีงบประมาณ								ผู้รับผิดชอบ		
		2566		2567		2568		2569			2570	
		งบม. เงินรายได้	งบม. เงินรายได้	งบม. เงินรายได้	งบม. เงินรายได้	งบม. เงินรายได้	งบม. เงินรายได้	งบม. เงินรายได้	งบม. เงินรายได้		งบม. เงินรายได้	งบม. เงินรายได้
	รวมทั้งสิ้น	300,000	700,000	1,000,000	1,000,000	1,000,000	1,000,000	1,000,000	1,000,000	300,000	300,000	งานบริการวิชาการ
1	โครงการบริการวิชาการสู่ชุมชน	180,000	180,000	300,000	300,000	300,000	300,000	300,000	300,000	300,000	300,000	งานบริการวิชาการ
2	โครงการส่งเสริมการบริการสังคมสู่การถ่ายทอดเทคโนโลยี (Technology Transfer)	120,000	120,000	300,000	300,000	300,000	300,000	300,000	300,000	300,000	300,000	งานบริการวิชาการ
3	โครงการถ่ายทอดเทคโนโลยี.....	-	200,000	200,000	200,000	200,000	200,000	200,000	200,000	200,000	200,000	งานบริการวิชาการ
4	โครงการการสร้างเครือข่ายความร่วมมือด้านการบริการวิชาการ มหาวิทยาลัยเทคโนโลยีราชมงคลพระนคร	-	200,000	200,000	200,000	200,000	200,000	200,000	200,000	200,000	200,000	งานบริการวิชาการ



+ สถาบันวิจัยและพัฒนา

มหาวิทยาลัยเทคโนโลยีราชมงคลพระนคร

399 ก.สามเสน แขวงวิเศษยาบาล เขตดุสิต กรุงเทพฯ 10300

โทรศัพท์ : 02-665-3777, 02-665-3888 ต่อ 8182

E-mail : ird@rmu.ac.th